

泛珠三角超级赛车节

2019

赛道英雄

技术规则

1. 符合条件的车辆

1.1 组别

超级跑车挑战组: 经赛事组织者认可的 GT 赛车,

超级跑车 A 组: 经赛事组织者认可的 GT3 规格赛车

超级跑车 B1 组: 经赛事组织者认可接受, 排量为不超过 4000cc 超级跑车

超级跑车 B2 组: 经赛事组织者认可的 GT4 赛车。

超级跑车 C 组: 经赛事组织者界定的 GT 或超级跑车; 或符合以下赛事技术规则的赛车:

- 亚洲保时捷卡雷拉杯;
- 法拉利亚太挑战赛;
- 兰博坚尼-Super Trofeo 挑战赛;
- 奥迪 R8LMS 杯;

1.2 以下车型不获接受参赛:

- Ginetta-G55
- TTX、卡特汉姆 Caterham、拼装钢架车

1.3 赛事组织者有权:

- a) 接受/拒绝相关车辆报名参赛;
- b) 对参赛车辆进行参赛组别调整, 包括进行所归类的组别升级或降级。

2. 轮胎

必须使用赛会指定的轮胎。

3. 座椅

必须符合 FIA 的安全要求。

4. 安全带

必须符合 FIA 的安全要求。

5. 防滚架

必须符合 FIA 的安全要求。

6. 灭火器

所有车辆必须按照 FIA-253, 安装灭火器。BCF, NAF 类不可用。

7. 后视镜

7.1 必须拥有 2 个, 每侧一面的后视镜。

7.2 后视镜每个面积至少 100 平方厘米, 需确认可以清晰看见后面的车辆。

8. 车窗网

8.1 GT3 系列之车辆 - 车窗网必须符合 FIA257A-3.2.2 规格)。

8.2 GT3 系列之车辆 - 安全网必须符合 FIA257A-14.9 规格, 并且符合 FIA8863-2013 标准)。

8.3 其他系列之车辆 - 须符合 FIA253-11 规格)。

车检主管有最终决定权。

9. 排气系统

排气系统不限，但在 FIA 噪音测试方式下 3800 r.p.m 时噪音不超过 120 dB(A)，

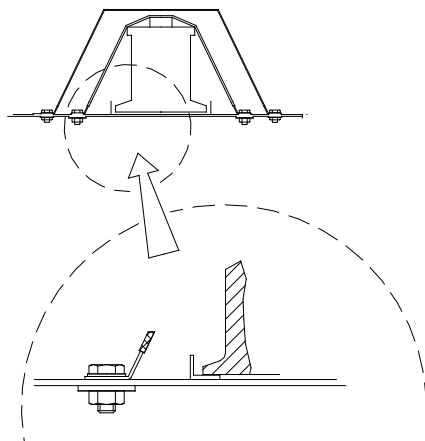
10. 燃油取样

必须配备自密封连接器，可提供由车检裁判使用以从油箱获取燃油。连接器在 FIA 技术列表 05 - “燃料样品连接器”列出。车队必须为车检裁判提供管道以进行抽样。

11. 蓄电池

电池必须安装在车架上，并且由绝缘材料完整保护。与车体的链接附件必须按 OV 规则注册，或拥有一个金属支架与 2 个安装扣，用螺丝将其与绝缘盖固定在地板上。螺丝与螺母直径至少 10mm，每颗螺丝至少扣进去 3mm，至少接触车体金属部分面积 20cm²（见图 255-11）

图 255-11



12. 总断电设置

见 FIA 附录 J 第 253

总断电开关必须可以切断所有电路，电池，交流发电机或发电机，灯，火警，点火，电气控制等，同时可以停止发动机。

必须为防火花型，并且可以从车内外接触到。

在外部，断电器的开关必须强制地位于挡风玻璃安装件的下部。

要有蓝底白色三角形中红色闪电标示标注。

13. 牵引钩

必须安装前后牵引钩。

只有在车辆可以自由移动时才能使用并必须清晰可见（黄色、红色或者橘色）。

牵引钩尺寸须在整车尺寸之内。

14. 转向

转向锁止机构必须拆除，转向柱系统需固定。

15. 更换发动机

根据泛珠三角超级赛车节赛事规则 46 条。

16. 阐释

当产生争议的情况时，本规则以中文版为准。